



# HORTON GROUP

Ваш надежный поставщик  
инженерных решений для  
строительства

Полимерные трубы



# Содержание

О компании.....	4
Нормы погрузки ПЭ труб.....	5
<b>Трубы для водоснабжения.....</b>	<b>8</b>
Однослойные водопроводные трубы.....	8
Двухслойные водопроводные трубы серии Мультипайп (или аналог).....	8
Двухслойные водопроводные трубы серии Мультиклин (или аналог).....	9
Трехслойные водопроводные трубы серии Мультипайп (или аналог).....	9
Трехслойные водопроводные трубы серии Мультиклин (или аналог).....	10
Водопроводные трубы с защитной оболочкой серии Протект (или аналог).....	10
Водопроводные трубы с защитной оболочкой серии Протект Детект (или аналог).....	11
Трубы для горячего водоснабжения PE-RT ТИП II.....	12
<b>Трубы для газораспределения.....</b>	<b>13</b>
Однослойные трубы для газораспределения.....	13
Двуслойные трубы для газораспределения серии Мультипайп газ (или аналог).....	13
Трехслойные трубы для газораспределения серии Мультипайп газ (или аналог).....	14
Двуслойные трубы для газораспределения серии Протект газ (или аналог).....	14
Трехслойные трубы для газораспределения серии Протект газ (или аналог).....	15
Многослойные трубы для газораспределения серии Протект Детект (или аналог).....	15
<b>Трубы для защиты кабеля.....</b>	<b>16</b>
Двуслойные гофрированные трубы для защиты кабеля серии Электрокор (или аналог).....	16
Двуслойные трубы для защиты кабеля серии Электропайп (или аналог).....	17
Трехслойные трубы для защиты кабеля серии Электропайп (или аналог).....	17
<b>Трубы для канализации.....</b>	<b>18</b>
Система труб Pragma или аналог.....	18
Системы спиральновитых трубопроводов Спиралайн.....	19
Система гофрированных труб Корсис.....	20
Система труб по типу Икапласт.....	21

## О КОМПАНИИ

---

Компания **Horton Group** на рынке почти 10 лет. Более 630 представителей строительной отрасли стали нашими клиентами.

### Нами поставлено:

- 560 км водопроводных труб
- 172,9 км канализационных труб
- 779 км труб для защиты кабельно-проводниковой продукции
- Более 45 видов пластиковых колодцев
- Свыше 81 вида жби
- Свыше 90000 единиц стальных и ПЭ фитингов
- 7470 единиц запорной арматуры
- 450 единиц оборудования для нефтебаз

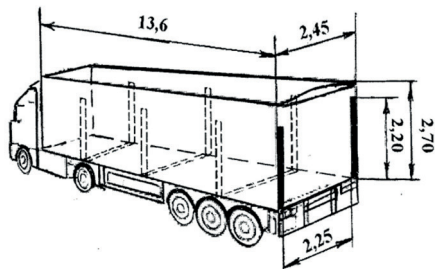
На сегодняшний день мы активно работаем в 9 направлениях поставок для строительства и своевременно обеспечиваем необходимой инженерной продукцией такие объекты, как водоканалы, газовые хозяйства, парки, строящиеся здания муниципального и городского назначения, заводы, торговые центры, предприятия различных областей, в том числе машиностроительных и химических и многие другие.

**Нам смело можно доверять, ведь мы знаем свое дело вот уже 9 лет и станем вашим надежным поставщиком в любой сфере строительства!**

Одним из базовых направлений нашей компании является поставка **полиэтиленовых ПНД труб** для разных областей в строительстве, таких как: водоснабжение, газораспределение, канализация и другие.

# Нормы погрузки ПЭ труб

Для автомобилей со стандартными габаритными размерами (13,6x2,45x2,70м, высота коников 2,2м и выше, ширина между кониками 2,25м)



## Труба Ø 90

Количество труб: 648 шт.  
Количество, п.м.:  
12 п.м. – 7776 п.м.;  
12,5 п.м. – 8100 п.м.  
13 п.м. – 8424 п.м.  
Высота загрузки: 2,42м.  
Количество рядов: 27 шт. (в рядах по 24шт.)

## Труба Ø 110

Количество труб: 440 шт.  
Количество, п.м.:  
12 п.м. – 5280 п.м.;  
12,5 п.м. – 5500 п.м.;  
13 п.м. – 5720 п.м.  
Высота загрузки: 2,42м.  
Количество рядов: 22 шт. (в рядах по 20 шт.)

## Труба Ø 125

Количество труб: 323 шт.  
Количество, п.м.:  
12 п.м. – 3876 п.м.;  
12,5 п.м. – 4037,50 п.м.;  
13 п.м. – 4199 п.м.  
Высота загрузки: 2,38м.  
Количество рядов: 19 шт. (в рядах по 17шт.)

## Труба Ø 140

Количество труб: 270 шт.  
Количество, п.м.:  
12 п.м. – 3240 п.м.;  
12,5 п.м. – 3375 п.м.;  
13 п.м. – 3510 п.м.  
Высота загрузки: 2,52м.  
Количество рядов: 18 шт. (в рядах по 15 шт.)

## Труба Ø 160

Количество труб: 203 шт.  
Количество, п.м.:  
12 п.м. – 2436 п.м.;  
12,5 п.м. – 2436 п.м.;  
13 п.м. – 2639 п.м.  
Высота загрузки: 2,40м.  
Количество рядов: 15 шт. (в рядах по 14,13 шт.)

## Труба Ø 180

Количество труб: 161 шт.  
Количество, п.м.:  
12 п.м. – 1932 п.м.;  
12,5 п.м. – 2012,50 п.м.;  
13 п.м. – 2093 п.м.  
Высота загрузки: 2,52м.  
Количество рядов: 14 шт. (в рядах по 12,11 шт.)

### **Труба Ø 200**

Количество труб: 126 шт.  
Количество, п.м.:  
12 п.м. – 1512 п.м.;  
12,5 п.м. – 1575 п.м.;  
13 п.м. – 1638 п.м.  
Высота загрузки: 2,40м.  
Количество рядов: 12 шт. (в рядах по 11,10 шт.)

### **Труба Ø 250**

Количество труб: 80 шт.  
Количество, п.м.:  
12 п.м. – 960 п.м.;  
12,5 п.м. – 1000 п.м.;  
13 п.м. – 1040 п.м.  
Высота загрузки: 2,50м.  
Количество рядов: 10 шт. (в рядах по 8 шт.)

### **Труба Ø 315**

Количество труб: 52 шт.  
Количество, п.м.:  
12 п.м. – 624 п.м.;  
12,5 п.м. – 650 п.м.;  
13 п.м. – 676 п.м.  
Высота загрузки: 2,52м.  
Количество рядов: 8 шт. (в рядах по 7,6 шт.)

### **Труба Ø 400**

Количество труб: 30 шт.  
Количество, п.м.:  
12 п.м. – 360 п.м.;  
12,5 п.м. – 375 п.м.;  
13 п.м. – 390 п.м.  
Высота загрузки: 2,40м.  
Количество рядов: 6 шт. (в рядах по 5 шт.)

### **Труба Ø 225**

Количество труб: 99 шт.  
Количество, п.м.:  
12 п.м. – 1188 п.м.;  
12,5 п.м. – 1237,50 п.м.;  
13 п.м. – 1287 п.м.  
Высота загрузки: 2,48м.  
Количество рядов: 11 шт. (в рядах по 9 шт.)

### **Труба Ø 280**

Количество труб: 63 шт.  
Количество, п.м.:  
12 п.м. – 756 п.м.;  
12,5 п.м. – 787,50 п.м.  
13 п.м. – 819 п.м.  
Высота загрузки: 2,52м.  
Количество рядов: 9 шт. (в рядах по 7 шт.)

### **Труба Ø 355**

Количество труб: 39 шт.  
Количество, п.м.:  
12 п.м. – 468 п.м.;  
12,5 п.м. – 487,50 п.м.;  
13 п.м. – 507 п.м.  
Высота загрузки: 2,49м.  
Количество рядов: 7 шт. (в рядах по 6,5 шт.)

### **Труба Ø 450**

Количество труб: 23 шт.  
Количество, п.м.:  
12 п.м. – 276 п.м.;  
12,5 п.м. – 287,50 п.м.;  
13 п.м. – 299 п.м.  
Высота загрузки: 2,25м.  
Количество рядов: 5 шт. (в рядах по 5,4 шт.)

### **Труба Ø 500**

Количество труб: 20 шт.  
Количество, п.м.:  
12 п.м – 240 п.м.;  
12,5 п.м. – 250 п.м.;  
13 п.м. – 260 п.м.  
Высота загрузки: 2,50м.  
Количество рядов: 5 шт. (в рядах по 4 шт.)

### **Труба Ø 630**

Количество труб: 12 шт.  
Количество, п.м.:  
12 п.м. – 144 п.м.;  
12,5 п.м. – 150 п.м.;  
13 п.м. – 156 п.м.  
Высота загрузки: 2,52м.  
Количество рядов: 4 шт. (в рядах по 3 шт.)

### **Труба Ø 800**

Количество труб: 6 шт.  
Количество, п.м.:  
12 п.м. – 72 п.м.;  
12,5 п.м. – 75 п.м.;  
13 п.м. – 78 п.м.  
Высота загрузки: 2,4м.  
Количество рядов: 3 шт. (в рядах по 2 шт.)

### **Труба Ø 1000**

Количество труб: 4 шт.  
Количество, п.м.:  
12 п.м. – 48 п.м.;  
12,5 п.м. – 50 п.м.;  
13 п.м. – 52 п.м.  
Высота загрузки: 2,0м.  
Количество рядов: 2 шт. (в рядах по 2 шт.)

### **Труба Ø 560**

Количество труб: 14 шт.  
Количество, п.м.:  
12 п.м. – 168 п.м.;  
12,5 п.м. – 175 п.м.;  
13 п.м. – 182 п.м.  
Высота загрузки: 2,24м.  
Количество рядов: 4 шт. (в рядах по 4,3 шт.)

### **Труба Ø 710**

Количество труб: 8 шт.  
Количество, п.м.:  
12 п.м. – 96 п.м.;  
12,5 п.м. – 100 п.м.;  
13 п.м. – 104 п.м.  
Высота загрузки: 2,13м.  
Количество рядов: 3 шт. (в рядах по 3,2 шт.)

### **Труба Ø 900**

Количество труб: 6 шт.  
Количество, п.м.:  
12 п.м. – 72 п.м.;  
12,5 п.м. – 75 п.м.;  
13 п.м. – 78 п.м.  
Высота загрузки: 2,52м.  
Количество рядов: 3 шт. (в рядах по 2 шт.)

### **Труба Ø 1200**

Количество труб: 3 шт.  
Количество, п.м.:  
12 п.м. – 36 п.м.;  
12,5 п.м. – 37,5 п.м.;  
13 п.м. – 39 п.м.  
Высота загрузки: 2,2м.  
Количество рядов: 2 шт. (в рядах по 2,1 шт.)

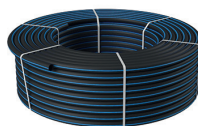
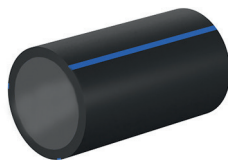
# Трубы для водоснабжения

## Однослойные водопроводные трубы

Производятся из полиэтилена марки ПЭ-100, ПЭ100RC и ПЭ-100+ согласно ГОСТу 18599-2001  
Температура транспортируемой среды до +40°C

### Характеристики:

в бухтах по 100, 200 м  
в отрезках по 11,9 м; 12 м; 13 м; 13,5м  
Подходят для хозяйственно-питьевого водоснабжения  
Сортамент DN/OD 63-1200 мм  
SDR 6-26  
Диаметр 20-400

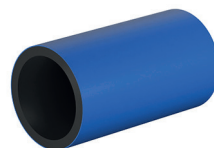
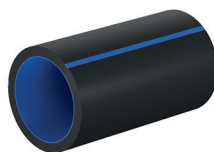


## Двухслойные водопроводные трубы серии Мультипайп (или аналог)

Производятся из полиэтилена марки ПЭ-100, ПЭ-100+ и ПЭ-100-RC по ГОСТу 18599-2001

### Характеристики:

в отрезках по 11,9 м; 12 м; 13 м; 13,5м  
в бухтах по 100, 200 м  
Сортамент DN/OD 110-800 мм  
SDR 6-26  
Диаметр 20-400



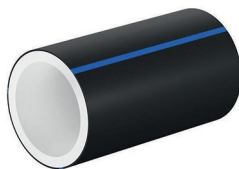


## Двухслойные водопроводные трубы серии Мультиклин (или аналог)

Производятся из очищенного от сажи вторичного сырья полиэтилена марки ПЭ-100, ПЭ100RC, ПЭ100+ по ГОСТу 18599-2001

### Характеристики:

в отрезках по 11,9 м; 12 м; 13 м; 13,5 м  
в бухтах по 100, 200 м  
Сортамент DN/OD 110-800 мм  
SDR 6-26  
Диаметр 20-400



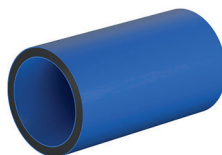
## Трехслойные водопроводные трубы серии Мультипайп (или аналог)

Имеют наружный слой синего цвета из полиэтилена марки ПЭ-100, ПЭ100RC, ПЭ100+ и внутренний слой черного цвета из полиэтилена марки ПЭ-100 или ПЭ 100+

Данные трубы имеют повышенную стойкость к внешним точечным повреждениям

### Характеристики:

в отрезках по 11,9 м; 12 м; 13 м; 13,5 м  
в бухтах по 100, 200 м  
Сортамент DN/OD 110-800 мм  
SDR 6-26  
Диаметр 20-400



## Трехлойные водопроводные трубы серии Мультиклин (или аналог)

Производятся из очищенного от сажи вторичного сырья полиэтилена марки ПЭ-100, ПЭ100RC, ПЭ100+ по ГОСТу 18599-2001

### Характеристики:

в отрезках по 11,9 м; 12 м; 13 м; 13,5 м  
в бухтах по 100, 200 м  
Сортамент DN/OD 110-800 мм  
SDR 6-26  
Диаметр 20-400

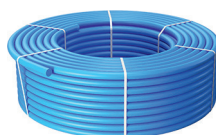
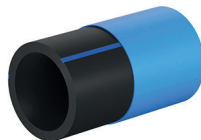


## Водопроводные трубы с защитной оболочкой серии Протект (или аналог)

Имеют верхний защитный слой голубого цвета. Защитная оболочка данных труб позволяет применять их при прокладке без замены грунта обратной засыпки. Производятся из полиэтилена марки ПЭ-100, ПЭ100RC, ПЭ100+ согласно ГОСТу 18599-2001.

### Характеристики:

в отрезках по 11,9 м; 12 м; 13 м; 13,5 м  
в бухтах по 100, 200 м  
Защита от УФ-излучения  
Защита от процарапывания поверхности труб  
Сортамент DN/OD 110-800 мм  
SDR 6-26  
Диаметр 50-225



## Водопроводные трубы с защитной оболочкой серии Протект Детект (или аналог)

Система детект позволяет быстро определить точное местоположение полимерного трубопровода под водой, под землей или в местах с большим количеством коммуникаций.

### **Характеристики:**

Защита от УФ-излучения

Защита от процарапывания

Токопроводящая лента

Быстрое определение планово-

высотного положения труб

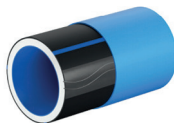
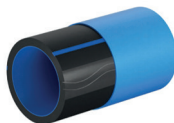
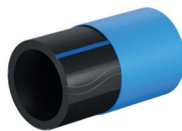
в отрезках по 11,9 м; 12 м; 13 м; 13,5 м

в бухтах по 100, 200 м

Сортамент DN/OD 110-800 мм

SDR 6-26

Диаметр 20-400

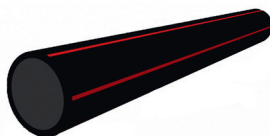


## Трубы для горячего водоснабжения РЕ-RT ТИП II

Полиэтиленовые трубы РЕ-RT тип II предназначены для транспортировки воды систем горячего водоснабжения и отопления. Допускается кратковременная эксплуатация полиэтиленовой трубы при аварийных ситуациях когда температура может подниматься до +110 °С.

Полиэтиленовые трубы РЕ-RT тип II производятся согласно ТУ 2248-012-54432486-2013 и ГОСТ 32415-2013 в части технических требований.

Трубы однослойные с маркировочными полосами



Трубы из полиэтилена с соэкструзионными слоями на наружной и/или внутренней поверхностях трубы где все слои изготовлены из полиэтилена РЕ-RT II



Трубы с защитной оболочкой из термопластичного полимера, легкоудаляемой при монтаже



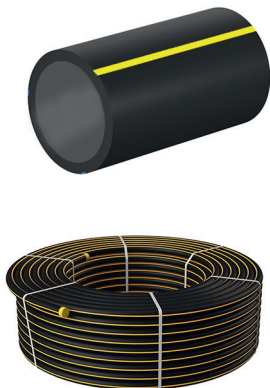
# Трубы для газораспределения

## Однослойные трубы для газораспределения

Трубы изготавливаются из полиэтилена марки ПЭ100, ПЭ100+, ПЭ100RC согласно ГОСТу Р 58121.2, ТУ 22.21.21-059-73011750-2018

### Характеристики:

в бухтах по 100/150/200/250 м  
в отрезках по 13 м  
Сортамент DN/OD 20-1200 мм  
SDR 6-26  
Диаметр 20-400



## Двуслойные трубы для газораспределения серии Мультипайп газ (или аналог)

Имеют наружный слой желтого или черного цвета с желтой полосой, изготовлены из полиэтилена марки ПЭ100RC или ПЭ-100. Обладают повышенной устойчивостью к внешним повреждениям и растрескиванию при точечных нагрузках.

### Характеристики:

в бухтах по 100/150/200/250 м  
в отрезках по 13 м  
Сортамент DN/OD 110-800 мм  
SDR 6-26  
Диаметр 20-400

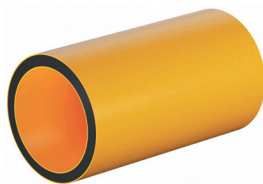


## Трехслойные трубы для газораспределения серии Мультигаз (или аналог)

Имеют наружный слой желтого цвета, изготовлены из полиэтилена марки ПЭ-100, ПЭ-100+ или ПЭ100RC. Обладают повышенной устойчивостью к внешним повреждениям и растрескиванию при точечных нагрузках.

### Характеристики:

в бухтах по 100/150/200/250 м  
в отрезках по 13 м  
Сортамент DN/OD 110-800 мм  
SDR 6-26  
Диаметр 20-400

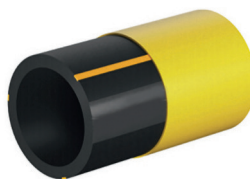
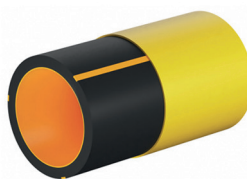


## Двуслойные трубы для газораспределения серии Протект газ (или аналог)

Защитный слой труб из термопласта позволяет прокладывать трубопроводы на дно траншеи, без песчаного основания, с обратной засыпкой местным грунтом. Произведены по ГОСТу Р 58121.2-2018

### Характеристики:

в бухтах по 100/150/200 м  
в отрезках по 13 м  
Сортамент DN/OD 110-800 мм  
SDR 6-26  
Диаметр 50-225



## Трехслойные трубы для газораспределения серии Протект газ (или аналог)

Защитный слой труб из термопласта позволяет прокладывать трубопроводы на дно траншеи, без песчаного основания, с обратной засыпкой местным грунтом.

Произведены по ГОСТу Р 58121.2-2018

### Характеристики:

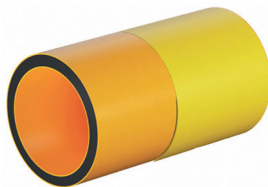
в бухтах по 100/150/200 м

в отрезках по 13 м

Сортамент DN/OD 110-800 мм

SDR 6-26

Диаметр 50-225



## Многослойные трубы для газораспределения серии Протект Детект (или аналог)

Система детект позволяет быстро определить точное местоположение полимерного трубопровода под водой, под землей или в местах с большим количеством коммуникаций.

### Характеристики:

Защита от УФ-излучения

Защита от процарапывания

Токопроводящая лента

Быстрое определение плано-

высотного положения труб

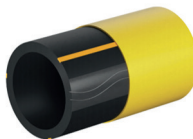
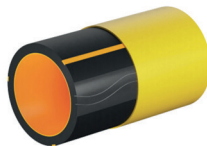
в бухтах по 100/150/200 м

в отрезках по 13 м

Сортамент DN/OD 110-800 мм

SDR 6-26

Диаметр 50-225



## Трубы для защиты кабеля

### Двуслойные гофрированные трубы для защиты кабеля серии Электрокор (или аналог)

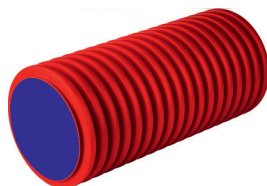
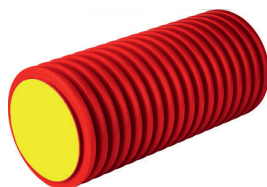
Гибкие двуслойные гофрированные трубы – современное и эффективное решение при прокладке кабельных систем, строительстве различных линий связи.

Повышенная жесткость благодаря составу полимерной композиции. Выдерживают значительные механические нагрузки.

Предназначены для защиты кабелей и электрических проводов, телекоммуникационных и сигнальных кабелей, кабелей управления от механических воздействий и агрессивной окружающей среды. Наличие специального тросика для протяжки кабеля внутри трубы.

#### **Характеристики:**

в бухтах по 100/150/200 м  
в отрезках по 13 м  
Сортамент DN/OD 110–800 мм  
SDR 6–26  
Диаметр 90–250





## Двуслойные трубы для защиты кабеля серии Электропайп (или аналог)

Жесткие гладкие полимерные трубы не выделяют вредных веществ при горении  
ГОСТ Р МЭК 61386.24-2014 ТУ 22.21.21-033-73011750-2018  
Предназначены для защиты силовых электрических кабелей напряжением до 110 кВ от механического воздействия и агрессивных условий окружающей среды

### Характеристики:

в бухтах по 100/150/200 м  
в отрезках по 13 м  
Сортамент DN/OD 110-800 мм  
SDR 4-128  
Диаметр 32-280

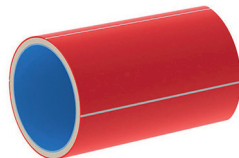


## Трехслойные трубы для защиты кабеля серии Электропайп (или аналог)

Жесткие гладкие полимерные трубы, с внутренним слоем синего цвета, стойкий к воздействию короткого замыкания в кабеле.  
Предназначены для защиты силовых электрических кабелей напряжением до 220 кВ

### Характеристики:

в бухтах по 100/150/200 м  
в отрезках по 13 м  
Сортамент DN/OD 110-800 мм  
SDR 4-128  
Диаметр 32-280



# Трубы для канализации

## Система труб Pragma или аналог

**Pragma® и Pragma® PRO16** – раструбная труба с двойной структурированной стенкой, предназначенная для строительства безнапорных систем водоотведения. Трубы производятся из полипропилен-блоксополимера. Метод производства, двойная соэкструзия, когда одновременно изготавливаются внутренняя и наружная стенки, образующие на выходе из экструдера единое целое.

Наружная стенка – гофрированная, кирпичного цвета. Внутренняя стенка – гладкая, светло-серого цвета, что обеспечивает прекрасную возможность для телевизионной инспекции во время эксплуатации. Труба Pragma® производится в соответствии с ГОСТ Р 54475 и ТУ 2248-001- 9646-7180-2008. По своим техническим характеристикам труба строго соответствует требованиям европейских норм, предъявляемых к пластиковым трубам с двойной стенкой для безнапорной канализации EN-13476.



## Системы спиральновитых трубопроводов Спиралайн

### Область применения:

магистральные сети хозяйственно-бытового, промышленного и ливневого водоотведения. Восстановление изношенных трубопроводов и водопропускных труб под автодорогами

Двухслойные гофрированные трубы

Гладкий светлый внутренний слой

- увеличивает толщину внутренней стенки и придает ей дополнительную стойкость к абразивному износу за счет применения специального композиционного материала;
- облегчает телеинспекцию

### Характеристики:

Диаметры: DN/ID 360–3000 мм

Номинальная кольцевая жесткость: SN2, SN4, SN6, SN8; SN12, SN16 – под заказ

Материал: полиэтилен высокой плотности (ПЭВП)

Максимальная кратковременная температура транспортируемой среды: 60 °С



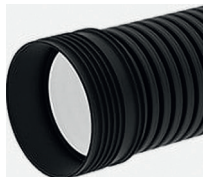
## Система гофрированных труб Корсис

### Область применения:

внутриквартальные и магистральные сети для хозяйственно-бытового, промышленного и ливневого водоотведения.

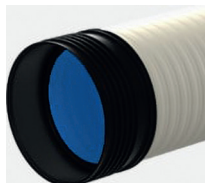
### Двухслойные гофрированные трубы Корсис

Диаметры: 110-1200 мм  
Сортамент DN/ID 200-1000  
SN 8  
в отрезках по 6, 12 м  
ГОСТ Р 54475-2011,  
ТУ 22.21.21-001- 73011750-2021



### Корсис Про

Диаметры: 110-1200 мм  
Сортамент DN/ID 200-1000  
SN 16  
в отрезках по 6, 12 м  
ГОСТ Р 54475-2011,  
ТУ 22.21.21-001- 73011750-2021



**Корсис Протект** имеют светлый наружный слой, что обеспечивает защиту трубы от воздействия солнечного света при транспортировке и монтаже, а так же от механических повреждений. Материал трубы: полиэтилен высокой плотности (ПЭВП) и блоксополимер.

Материал оболочки: специально свето- и термостабилизированная композиция на основе полиолефинов.

SN8, SN16, SN24  
Диаметры 200-1000мм  
Длина 6, 12 м



## Система труб по типу Икапласт

### Область применения:

Ливневая, хозяйственно-бытовая и промышленная система безнапорного водоотведения  
Использование в условиях прокладки с повышенными требованиями к прочности трубопровода

### Полипропиленовые канализационные трубы SN8

изготавливаются из полипропилена блок-сополимера  
Есть возможность исполнения с защитной оболочкой  
Диаметры OD, мм 110-630  
Диаметры ID, мм 250-1000  
в отрезках по 6 м  
ТУ 22.21.21 -014-50049230 -2018  
ГОСТ Р 54475-2011



### Полипропиленовые канализационные трубы SN10

изготавливаются из полипропилена блок-сополимера с высоким показателем модуля упругости  
Есть возможность исполнения с защитной оболочкой  
Диаметры OD, мм 110-630  
Диаметры ID, мм 250-1000  
в отрезках по 6 м  
ТУ 22.21.21 -010-50049230 -2020  
ГОСТ Р 54475-2011



### **Полипропиленовые канализационные трубы SN16**

изготавливаются из  
полипропилена блок-сополимера  
с высоким показателем модуля  
упругости

Есть возможность исполнения с  
защитной оболочкой

Диаметры OD, мм 110-630

Диаметры ID, мм 250-1000

в отрезках по 6 м

ТУ 22.21.21 -014-50049230 -2018

ГОСТ Р 54475-2011



### **Полипропиленовые канализационные трубы SN24**

изготавливаются из  
полипропилена блок-сополимера  
с высоким показателем модуля  
упругости

Есть возможность исполнения с  
защитной оболочкой

Диаметры OD, мм 110-630

Диаметры ID, мм 250-1000

в отрезках по 6 м

ТУ 22.21.21 -025-50049230 -2020

ГОСТ Р 54475-2011







# HORTON GROUP

111141

г. Москва

ул. Кусковская д.20а  
офис А106, 1 этаж

+7 (499) 755-98-90

[horton@mz-horton.ru](mailto:horton@mz-horton.ru)

[www.mz-horton.ru](http://www.mz-horton.ru)

