



HORTON GROUP

Ваш надежный поставщик
инженерных решений для
строительства

Полимерные колодцы
для кабельной
канализации

Содержание

О компании	4
Колодцы кабельной канализации	5
Полиэтиленовые кабельные колодцы ККСП-PRO или аналог	5
Система модулей доступа полимерных сборных (МДПС)	6
Полимерные каналы мультипорт или аналог	7
Камера соединения оптических кабелей	7
Колодец пластиковый ККТ-2-ССД	8
Колодец пластиковый ККТ-2-ССД с металлокаркасом	8
Колодец пластиковый ККТ-1-ССД	9
Колодец пластиковый кабельный КС-5-ССД	10
Колодец пластиковый кабельный КС-5-ССД с металлокаркасом	10
Колодец кабельный полимерный КС-5-ССД с закладными	11
Колодец кабельный полимерный ККП-1-ССД	12
Колодец кабельный полимерный ККП-2-ССД	12
Колодец пластиковый ККТМ-1-ССД	13
Колодец пластиковый ККТМ-2-ССД	13
Колодец пластиковый кабельный КН-780/1000-ССД	14
Комплекующие для пластиковых колодцев	15
Смотровое устройство 225x175x145 для двустенных труб, переходные d=32-50мм	17
Смотровое устройство 335x240x255 для двустенных труб, переходные d=50-63-110мм	17
Смотровое устройство 335x240x255 (без дна) для труб, переходные d=50-63-110мм	18

О компании

Компания **Horton Group** на рынке почти 10 лет. Более 630 представителей строительной отрасли стали нашими клиентами.

Нами поставлено:

- 560 км водопроводных труб
- 172,9 км канализационных труб
- 779 км труб для защиты кабельно-проводниковой продукции
- Более 45 видов пластиковых колодцев
- Свыше 81 вида жби
- Свыше 90000 единиц стальных и ПЭ фитингов
- 7470 единиц запорной арматуры
- 450 единиц оборудования для нефтебаз

На сегодняшний день мы активно работаем в 9 направлениях поставок для строительства и своевременно обеспечиваем необходимой инженерной продукцией такие объекты, как водоканалы, газовые хозяйства, парки, строящиеся здания муниципального и городского назначения, заводы, торговые центры, предприятия различных областей, в том числе машиностроительных и химических и многие другие.

Нам смело можно доверять, ведь мы знаем свое дело вот уже 9 лет и станем вашим надежным поставщиком в любой сфере строительства!

Колодцы кабельной канализации

Полиэтиленовые кабельные колодцы ККСП-PRO или аналог

Область применения:

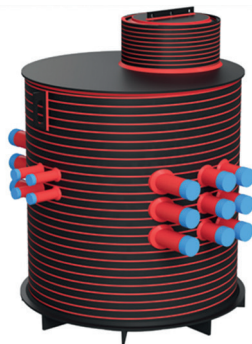
В системах кабельной канализации (слаботочных и силовых систем) при разных транспортных нагрузках.

Основные преимущества:

- надежная защита электрических и телекоммуникационных сетей от атмосферных осадков и перепадов температур;
- герметичность, подтвержденная лабораторными испытаниями;
- хорошие диэлектрические свойства, термостабильность;
- устойчивость к коррозии, возможность прокладки в агрессивных грунтах;

Характеристики:

номинальная кольцевая жесткость шахты колодца не менее SN2, усиленное монолитное литое дно



Тип колодца	Внутренний диаметр, мм	Высота шахты, мм	Полная высота, мм
ККСП-Pro-2	1000	1386	1500
ККСП-Pro-3-Б	1300	1480	1900
ККСП-Pro-4	1600	1800	2014
ККСП-Pro-5	2000	1800	2028

Система модулей доступа полимерных сборных (МДПС)

Область применения

- Строительство и реконструкция сетей электроснабжения 0,4–20 кВт
- Комплексное благоустройство инфраструктуры крупных городов с ограниченным доступом для ремонта и/или нового строительства сетей электроснабжения 0,4–20 кВт

Основные преимущества

- Сборка колодца занимает несколько минут и не требует специальной квалификации персонала. Врезка труб производится «по месту».
- Благодаря паллетированию элементов конструкции обеспечиваются экономичность транспортировки и удобство временного складирования и хранения на строительной площадке.
- Высокая коррозионная стойкость элементов конструкции обеспечивает длительный срок эксплуатации кабельного колодца (не менее 50 лет) даже в агрессивных грунтах.
- Обеспечивается удобный доступ в колодец. Покрытие опорно-укрывных элементов определяется Заказчиком (плитка, чугунные люки и пр.)

Характеристики :

Сборка колодцев осуществляется с шагом:

150 и 500 мм по вертикали и 450, 600, 750, 900 и 1050 мм по горизонтали.

Габаритные размеры элементов модульной системы:
размеры панелей: 450, 600, 750, 900, 1050 мм
высота: 150, 500 мм



Полимерные каналы мультипорт или аналог

Полимерные каналы МУЛЬТИПОРТ (или аналог) предназначены для обеспечения эффективной защиты кабелей и труб от внешних воздействий.

Каналы можно укладывать в асфальт и землю, а также устанавливать на эстакаде.



Камера соединения оптических кабелей

Область применения:

в зеленых зонах

Основные преимущества:

- герметичность (люк с уплотнением);
- простые монтаж и врезка подключений «по месту»;
- светлое и просторное рабочее пространство (большой размер камеры с внутренней поверхностью оранжевого цвета);
- удобный доступ в камеру (внутренний диаметр люка – 700 мм).

Характеристики:

Водонепроницаемый люк диаметром 700 мм с резиновым уплотнением
Цвет камеры: оранжевый, черный, зеленый или в соответствии с заказом
Габаритные размеры камеры (д*ш*в):
900 мм*900 мм*450 мм
Вес камеры: 21,5 кг



Колодец пластиковый ККТ-2-ССД

Представляет собой цельнолитое изделие шарообразной формы, без сварных швов, обеспечивающих его герметичность. Корпус колодца имеет ребра жесткости для придания ему повышенной прочности. С четырех сторон, на стенках колодца имеются специально сформированные контуры для ввода гладкостенных и гофрированных труб. Каждая стенка содержит по 6-ть таких контуров диаметром 170 мм.

Характеристики:

Материал Полиэтилен среднего давления
Кол-во мест для ввода/вывода труб, шт. 24
Длина, мм 1360
Ширина, мм 1360
Высота, мм 1670
Диаметр отверстия, мм 500
Рабочая температура, С° -40...+60
Масса, кг 75



Колодец пластиковый ККТ-2-ССД с металлокаркасом

Представляет собой цельнолитое изделие шарообразной формы, без сварных швов, обеспечивающих его герметичность. Корпус колодца имеет ребра жесткости для придания ему повышенной прочности. С четырех сторон, на стенках колодца имеются специально сформированные контуры для ввода гладкостенных, гофрированных или спиральных труб. Каждая стенка содержит по 6-ть таких контуров диаметром 170 мм.

Металлический каркас, которым усиливается ККТ-2, устанавливается в камере колодца, путем сборки его элементов. На одной стороне колодца, к вертикальным элементам каркаса, приварены 2 кабелегона (кронштейна). В последующем, на эти кронштейны устанавливаются кабельные консоли (приобретаются дополнительно). При необходимости прокладки кабеля с двух сторон, необходимо дополнительно заказать нужное количество кабелегонов.

Характеристики:

Материал Полиэтилен среднего давления
Кол-во мест для ввода/вывода труб, шт. 24
Длина, мм 1360
Ширина, мм 1360
Высота, мм 1670
Диаметр отверстия, мм 500
Рабочая температура, С° -40...+60
Масса, кг 115



Колодец пластиковый ККТ-1-ССД

Колодец состоит из цельнолитого корпуса и крышки с резьбовым соединением. Корпус колодца имеет радиально расположенные рёбра жесткости, которые придают корпусу прочность. В месте соприкосновения горловины колодца и крышки, располагается резиновый уплотнитель.

Колодец ККТ-1 оснащен 4-мя ступенчатыми вводными патрубками, и 4-мя дополнительными площадками для ввода труб. При устройстве кабельных сетей с использованием бронированного кабеля, который укладывается в грунт без защитных труб, кабель вводится в колодец ККТ-1 через патрубки и герметизируется при помощи термоусаживаемых трубок.

Характеристики:

Диаметр, мм 900
Диаметр отверстия, мм 600
Высота, мм 150
Масса, кг 125



Колодец пластиковый кабельный КС-5-ССД

Представляет собой цельнолитое изделие шарообразной формы, без сварных швов. Корпус колодца имеет ребра жесткости для придания ему повышенной прочности. С четырех сторон, на стенках колодца имеются специально сформированные контуры для ввода гладкостенных, гофрированных и спиральновитых (ССД-Пайп) труб. Каждая стенка содержит по 3 таких контура размером 210x710 мм.

Характеристики:

Материал Полиэтилен среднего давления
Кол-во ниш для ввода трубы, шт. 12
Размер ниш (ШxВ), мм 210x710
Длина, мм 1500
Ширина, мм 1500
Высота, мм 1710
Диаметр отверстия, мм 470
Рабочая температура, °С -40...+60
Масса, кг 93



Колодец пластиковый кабельный КС-5-ССД с металлокаркасом

Представляет собой цельнолитое изделие шарообразной формы, без сварных швов, которое усилено металлическим каркасом, установленным внутри камеры колодца. Корпус колодца имеет ребра жесткости для придания ему повышенной прочности. С четырех сторон, на стенках колодца имеются специально сформированные контуры для ввода гладкостенных, гофрированных и спиральновитых (ССД-Пайп) труб. Каждая стенка содержит по 3 таких контура размером 210x710 мм.

Характеристики:

Материал Полиэтилен среднего давления
Металлокаркас Сталь
Кол-во ниш для ввода трубы, шт. 12
Размер ниш (ШxВ), мм 210x710
Длина, мм 1500
Ширина, мм 1500
Высота, мм 1710
Диаметр отверстия, мм 470
Рабочая температура, °С -40...+60
Масса, кг 112

**Колодец кабельный полимерный КС-5-ССД с закладными**

Представляет собой цельнолитое изделие шарообразной формы, без сварных швов. Корпус колодца имеет ребра жесткости для придания ему повышенной прочности. С четырех сторон, на стенках колодца имеются специально сформированные контуры для ввода гладкостенных, гофрированных и спиральновитых (ССД-Пайп) труб. Каждая стенка содержит по 3 таких контура размером 210x710 мм. Внутри камеры колодца, по ТЗ заказчика, устанавливаются закладные элементы для последующей установки кронштейнов (приобретаются дополнительно).

Характеристики:

Материал Полиэтилен среднего давления
Кол-во ниш для ввода трубы, шт.12
Размер ниш (ШxВ), мм 210x710
Длина, мм 1500
Ширина, мм 1500
Высота, мм 1710
Диаметр отверстия, мм 470
Рабочая температура, °С -40...+60
Масса, кг 93



Колодец кабельный полимерный ККП-1-ССД

Корпус колодца имеет 8 монтажных площадок для ввода полиэтиленовых труб подходящих с разных сторон. Размер каждой площадки 200x320 мм. В каждую такую площадку можно ввести и вывести спиральные трубы диаметром до 160 мм включительно.

Характеристики:

Материал :

Полиэтилен низкого давления

Кол-во и размер площадок для ввода трубы, шт/мм. 8/200x320

Диаметр корпуса, мм 500

Размер основания, мм 600x600

Высота, мм 500

Диаметр отверстия корпуса, мм 365

Диаметр анкерного отверстия, мм 30

Температура монтажа, °С-40...+60

Температура эксплуатации, °С-40...+60

Масса, кг 9



Колодец кабельный полимерный ККП-2-ССД

Корпус колодца имеет 2 ряда по 8 монтажных площадок для ввода полиэтиленовых труб подходящих с разных сторон, на разной высоте. Размер каждой площадки нижнего ряда 220x290 мм, а площадок верхнего ряда – 200x210 мм. В каждую такую площадку можно ввести и вывести спиральные трубы диаметром до 160 мм включительно.

Характеристики:

Материал : Полиэтилен низкого давления

Кол-во и размер площадок нижнего ряда для ввода трубы, шт/мм. 8/220x290

Кол-во и размер площадок



верхнего ряда для ввода трубы,
шт/мм. 8/200x210

Диаметр корпуса, мм 545

Размер основания, мм 650x650

Высота, мм 680

Диаметр отверстия корпуса, мм
365

Диаметр анкерного отверстия, мм
30

Температура монтажа, °С -40...+60

Температура эксплуатации, °С -
40...+60

Масса, кг 12

Колодец пластиковый ККТМ-1-ССД

Корпус колодца имеет 6 монтажных площадок для ввода распределительных полиэтиленовых труб кабельной канализации с различных направлений, под углом 60° и 120°. Размер каждой площадки 350x185 мм. Ввод защитных труб диаметром от 25 мм до 110 мм осуществляется через отверстия, которые прорезаются в нужном месте в момент установки колодца. Герметизация мест ввода труб осуществляется с помощью адаптеров герметичного ввода.

Характеристики:

Материал Полиэтилен среднего давления

Кол-во площадок для ввода трубы,
шт. 6

Диаметр, мм 480

Высота, мм 450

Диаметр отверстия, мм 300

Рабочая температура, °С -40...+60

Масса, кг 7



Колодец пластиковый ККТМ-2-ССД

Корпус колодца имеет 8 монтажных площадок для ввода распределительных полиэтиленовых труб кабельной канализации с различных направлений, под углом 45° и 90°. Размер каждой

площадки 230x180 мм. Ввод защитных труб диаметром от 25 мм до 110 мм осуществляется через отверстия, которые прорезаются в нужном месте в момент установки колодца. Герметизация мест ввода труб осуществляется с помощью адаптеров герметичного ввода.

Характеристики:

Материал Полиэтилен среднего давления
Кол-во площадок для ввода трубы, шт. 8
Диаметр, мм 575
Высота, мм 620
Диаметр отверстия, мм 335
Рабочая температура, С° -40...+60
Масса, кг 9



Колодец пластиковый кабельный КН-780/1000-ССД

Представляет собой сборное изделие, которое состоит из основания колодца, на которое навинчена удлиняющая секция и крышка. Основание имеет 8 прямоугольных площадок размером 230x270 мм. Удлиняющая секция имеет 4 прямоугольных площадки 205x410 мм, между которыми располагаются ребра жесткости, упрочняющие конструкцию колодца. Внутренний диаметр горловины имеет отверстие диаметром 630 мм. Диаметр крышки – 780 мм

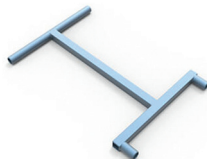
Характеристики:

Материал Полиэтилен среднего давления
Кол-во и размер площадок (ШxВ), мм 4/205x410
Кол-во и размер площадок (ШxВ), мм 8/230x270
Длина, мм 800
Ширина, мм 800
Высота, мм 1000
Диаметр отверстия, мм 630
Рабочая температура, °С -40...+60
Масса, кг 29

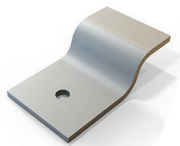


Комплектующие для пластиковых колодцев

Ключ крышки колодцев ККП-1(2)-ССД



Скоба крепления для колодцев



Адаптер герметичного ввода



Муфта переходная пластикового колодца



Крышка для пластикового колодца



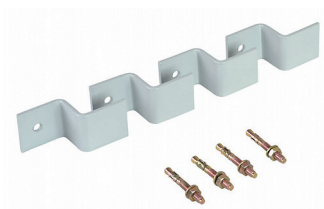
Удлиняющая секция пластикового колодца



Лестница для пластикового колодца КС-5



Комплект якорного крепления КОТ-1-ССД



Смотровое устройство 225x175x145 для двустенных труб, переходные d=32-50мм

Предназначено для устройства наружного освещения и сигнализации, а также подвода двустенных труб к мачтам освещения, как под пешеходной зоной, так и под дорогой.

Снизу устройства имеется два отверстия для труб диаметром 50 мм и одно отверстие для трубы диаметром 32 мм.

Устройство изготовлено из высокопрочного мелонаполненного полипропилена. Допустимая нагрузка на крышку – 12 кг/см .

Характеристики:

Температура эксплуатации, С°
-40...+90

Длина, мм 225

Ширина, мм 175

Высота, мм 145

Масса, кг 2,1



Смотровое устройство 335x240x255 для двустенных труб, переходные d=50-63-110мм

Предназначено для перехода с одного диаметра труб на другой, выполнение отводов кабелей и проводов от кабельной канализации, а также строительства многоуровневой кабельной канализации.

В своей конструкции смотровое устройство имеет крышку и дно. С четырех сторон имеет специальные вводы для труб диаметром 50 – 63 – 80 – 110 мм.

Устройство изготовлено из высокопрочного мелонаполненного полипропилена. Допустимая нагрузка на крышку – 8 кг/см .

Характеристики:

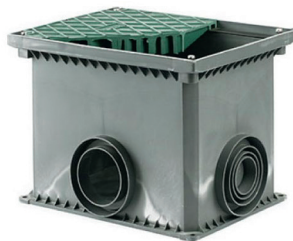
Температура эксплуатации, С°
-40...+90

Длина, мм 335

Ширина, мм 240

Высота, мм 255

Масса, кг 3,201

**Смотровое устройство 335x240x255 (без дна)
для труб, переходные d=50-63-110мм**

Предназначено для перехода с одного диаметра труб на другой, а также строительства многоуровневой конструкции, в качестве проходного устройства.

В своей конструкции смотровое устройство имеет крышку, без дна. С четырех сторон имеет специальные вводы для труб диаметром 50 – 63 – 80 – 110 мм.

Устройство изготовлено из высокопрочного мелонаполненного полипропилена.

Характеристики:

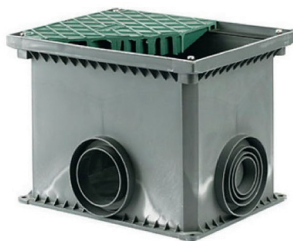
Температура эксплуатации, С°
-40...+90

Длина, мм 335

Ширина, мм 240

Высота, мм 255

Масса, кг 2,9





HORTON GROUP

111141

г. Москва

ул. Кусковская д.20а

офис А106, 1 этаж

+7 (499) 755-98-90

horton@mz-horton.ru

www.mz-horton.ru

